

私立東海大學建築系碩士班
建築碩士學位論文

國立台北故宮博物院增建設計

研究生：劉宇軒
經審查及口試合格特此證明
論文考試委員會

趙秉鈞 邱浩修 林昌修
劉冠宏 方俊凱 陸大元
楊家凱 陳志明 王明

指導教授：方俊凱
林昌修
系主任：邱浩修

中華民國 103 年 12 月

01	目錄
02	01.摘要
	02.緒論
	動機/目標
	範圍/對象
	設計方法/架構
08	03.議題
	博物館歷史 展示
	精神性建築
	案例分析
21	04.基地
	周邊環境
	現況簡介
23	05.分析
	建築使用
	展覽需求
	參觀服務
27	06.設計策略
	概念
	機能
	動線
	展示
32	07.設計
	全區設計配置
	平面圖-空間架構
	剖面-空間序列
	情境想像空間模擬
	模型照片與說明
71	附錄一 設計發展
73	附錄二 參考文獻 謝誌

摘要

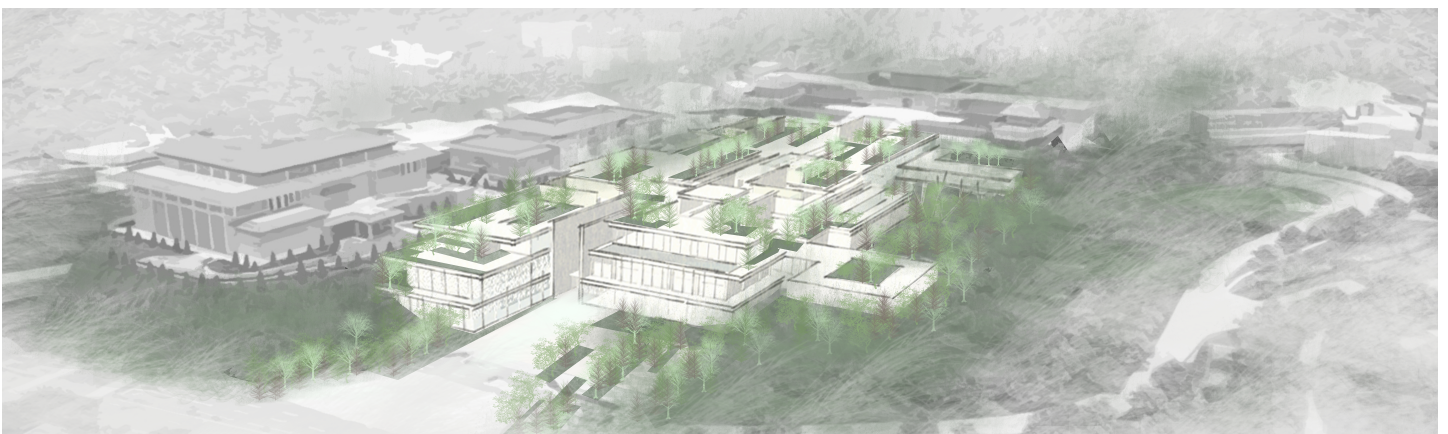
位於台北外雙溪的故宮博物院沿用多年的建築，已不符合現今參觀人數暴增需求與新型態空間展示。政院規劃大故宮計畫限制增建量體範圍，重新整合新舊館動線系統，增加參觀需求的服務空間，更好的回應自然環境與文物展示相互結合是這個畢業設計主要討論的內容。

Abstract

To showcase the NPM internationally and to comprehensively develop its cultural and educational functions, the project's work on the Taipei NPM is centered on improving exhibition quality and reception spaces as well as increasing the number of artifacts on display.

關鍵字:國立故宮博物院、博物館、增建、場所精神、環境、景觀

Key Words: National Palace Museum、Museum、Extension、Genius Loci、Environmental、Landscape

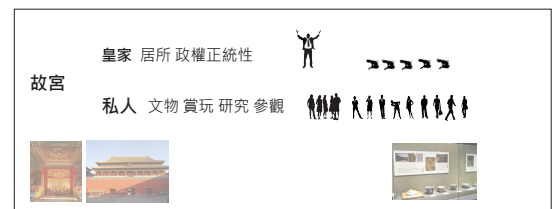


緒論

動機



坐落外雙溪的台北故宮典藏當今中華文物珍寶，博物館外觀仿東方宮殿式代表---紫禁城建築形式，館內文物展示及大眾參觀產生空間衝突，博物館與外部開放空間斷裂，需做園區整合性設計與新建築量體增建解決問題。



參觀人數統計(年)

97 2,224,284 人次

98 2,574,804 人次

99 3,441,248 人次

100 3,849,577 人次

101 4,360,815 人次

102 上看4,500,000 人次 現有展覽與服務接待空間嚴重不足

平均每日近12,000人次 · 特殊節日更創17,000以上的單日參觀人數 ·

院方擬推動大故宮計畫

規劃理念

1故宮院區新館地下化與院區整合

2維持廣場中軸及天際線

3融合至普園與廣場空間

4塑造新館入口門廳意象

計畫效益

增加三倍展陳面積及數位展陳空間

改善參觀及人流動線提升服務品質

增加數千件藏品展示

提供多元多感官藝文體驗

陳列大型佛教造像巨幅名畫及輿圖

提升文化觀光及休憩品質

每年可接待一千萬名觀眾

結合各界資源帶動城市發展

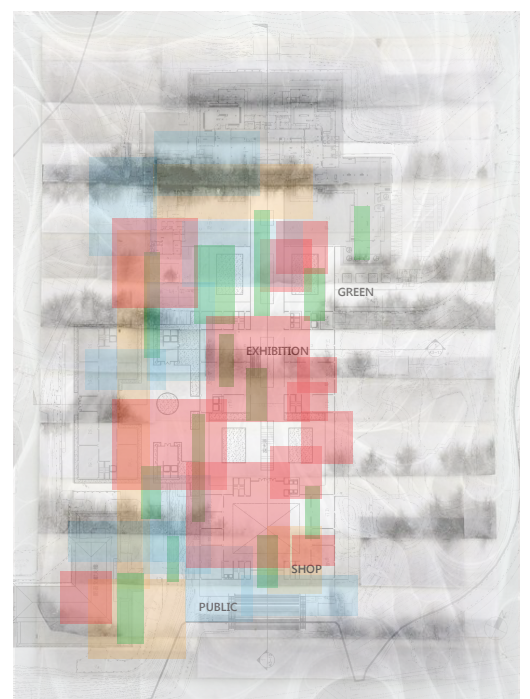
|目標

空間序列的重組 參觀動線符合觀看文物尺度
展覽文物特性與空間縮放關係回應
自然帶入與融合建築設計 回應人本關係
大故宮計畫現行 建築規劃空間需求

展示空間 (包含器物展示、圖書文獻、書畫展示)

	6,600 坪
教育及資訊服務	420 坪
文創行銷及文物供應	800 坪
文物登錄	600 坪
安全監控	950 坪
公共設施及機房空間	4,000 坪
小客車停車空間	3,130 坪
典藏庫房	3,500 坪

合計 20,000 坪

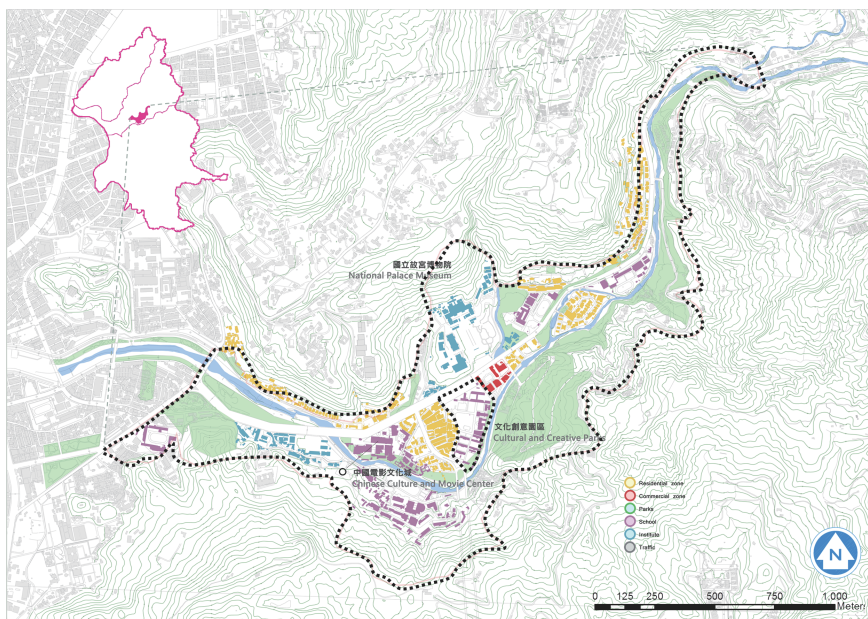


範圍

建築範圍

以大故宮計畫之中，新展館擴建範圍為限制，至善路以北，故宮本館以南，第一行政大樓與圖書文獻大樓以東，至善園以西，北面靠山南面連接對外交通車道與外雙溪。

大故宮計畫



一、故宮院區：

東側鄰接猴峒溪，西側鄰接至德園，北側後山多屬保護區用地，土地使用分區為機關用地。

二、故宮藝文園區：

本園區為原國防管理學校，南側為陸軍衛勤學校士林分部，東鄰民宅，西接故宮路，南臨外雙溪。

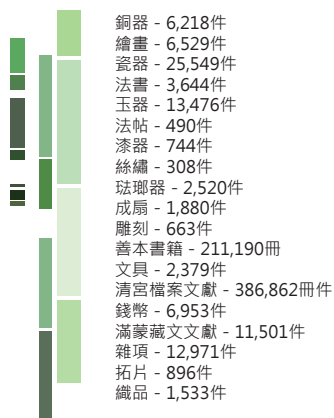
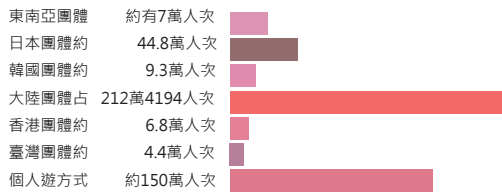
故宮院區擴建及整建工程：

- 1 展覽陳列、典藏庫房空間擴充新建。
- 2 正館、行政大樓、圖書文獻大樓整建。
- 3 全區景觀、公共建設及山坡地整治。
- 4 連接藝文園區之地下藝術街新建。

對象

參觀者分類

2013 總人次達436萬，大陸遊客占比近半，達到了44%。



收藏承襲自宋、元、明、清四朝宮中收藏

(101)
 典藏文物 694,223件
 器物:69,092件
 書畫:12,907件
 圖書文獻:610,051件

參觀者

-時間長短 -組合性質 -目的分類

文物

-主題 -年代 -精華 -學術

展覽方式

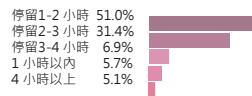
-受控條件 -物件尺寸 -參觀者需求 -性質配合

基地環境

-地形 -微氣候 -植栽 -人工綠化

參觀時程

停留 1-2 小時之觀眾以團體、居住於港澳/中國大陸地區及第一次參觀者居多



民眾/觀光客/陸團/散客

尺寸分類 專業研究員/學者

掌上賞玩型 巧雕 多寶格 鼻煙合 飾品 文具

桌上觀賞型 瓷瓶 雕刻 織錦 禮器 兵具

壁掛欣賞型 長卷書法 繪畫 人像雕刻 家具

文物藏品展出形式 受限

水平向度 展示空間 太少

垂直向度 展品尺度 不足

參觀者與文物空間關係

