

回憶過往無止盡的媒材實驗摸索，創作觀念的思考、辯證，空間意境的追求，至今卻厭倦、想反制空間，因皆無法滿足自己在繪畫精神上的追求。並再度的跳脫另一方向的思索，當畫中所有的對象物都拋棄後，畫中還剩下什麼，還能再畫什麼。直到單色畫「黑」，一個通往精神路途的媒介，心中「主觀的色彩」。作品皆看似單調的黑色其不止是單色的問題，由內心至手與媒材親密無比的接觸、至畫布的反覆作畫過程，再次的將空間轉成黑而密的交疊，簡練、簡化至不要空間。當中隱含時間上的堆疊，與自己的情緒搏鬥，反覆修改，追求痕跡留下來的時間替代空間，形成所累積出細微的黑點肌理。「黑」點的驅力透過它的觸覺一點一點疊加，卻意外捕獲難以名狀的形象，竟不自覺的深深著迷；而透過「黑」點的觸覺所催生的形貌，也瞬間的把內在黑暗情緒織在形象裡。

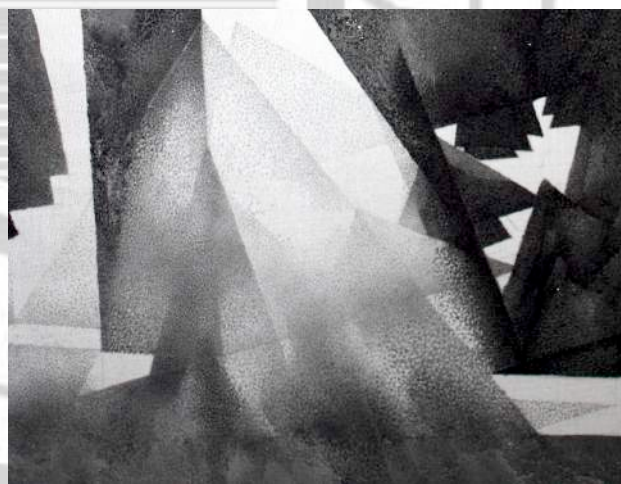


圖 34 洪于庭，〈嵩〉，2014 年，局部圖 1。 圖 35 洪于庭，〈嵩〉，2014 年，局部圖 2。

1。



圖 36 洪于庭，〈嶽〉，2014 年，局部圖。

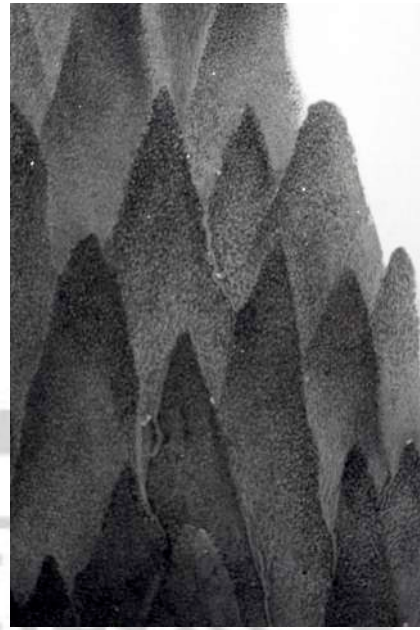


圖 37 洪于庭，〈致巴別塔〉，2014 年，局部圖。

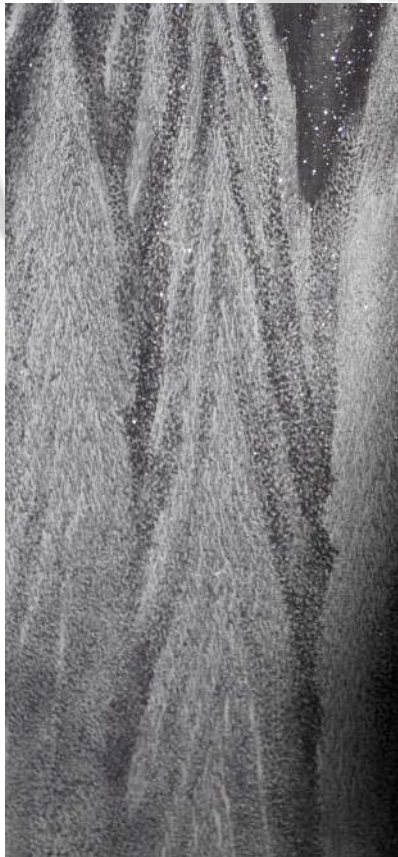


圖 38 洪于庭，〈庸俗山焚 I〉，2014 年，局部圖 1。



圖 39 洪于庭，〈庸俗山焚 I〉，2014 年，局部圖 2。

創作是漫長探索的過程是演練變化的過程，它環環相扣著每個時刻創作瞬間所累積出時間的糾結，折騰、交戰，後來發現過程是畫在時間上的問題，雖然過程很煎熬但心靈充足，後續仍希望藉由「黑」色彩做持續深入的探討，利於創作上的分析。



第三節、作品解析

一、作品一

作者：洪于庭

作品名稱：〈嵩〉

作品尺寸：127x77cm

作品媒材：絹本膠彩

創作時間：2014

創作說明：空間表現蘊藏無限之可能，新與舊、傳統與革新、東方與西方、時間和空間，種種因素皆可並進。初步創作構思真切地試以如何在有限的平面表現無限的空間感，道出中國繪畫的空間特色，在完善二度空間的基礎上再現三度空間，構圖上則試圖想仿效出傳統移動視點，極端的角度，使傳統元素產生變化能否更接近於當代的節奏。



圖 40 洪于庭，〈嵩〉，2014 年，絹本膠彩，127x77cm。

二、作品二

作 者：洪于庭

作品名稱：〈嶽〉

作品尺寸：127x77cm

作品媒材：絹本膠彩

創作時間：2014

創作說明： 致敬於宋代山水空間，想體現北宋山水畫其畫面的大山大水的景致，尺幅的巨大。佈局意將山形大堂之主的安排於畫面。畫中空間的立體結構，試圖以營造出巨大的空間幻覺，似是雄偉、莊嚴的畫面外觀，映出無時無刻帶著驚嘆及敬畏之心。



圖 41 洪于庭，〈嶽〉，2014 年，絹本膠彩，
127x77cm。

三、 作品三

作 者：洪于庭

作品名稱：〈峽〉

作品尺寸：127x77cm

作品媒材：絹本膠彩

創作時間：2014

創作說明： 在創作實務上，對於轉借傳統山水的形式語彙，藉由微型肌理（點），試圖將山水異象轉化為更微觀與隨機想像的方式。微觀變化中走進另一群微型山水般的視覺異象，近似東方山水般的質地，而在此般投射著自己所夢想創作的視覺幻境。直到在近期又再次轉變創作，試驗能如何的再表現，再以其達到素材、命題與繪畫精神的和諧統一。



圖 42 洪于庭，〈峽〉，2014 年，絹本膠彩
，127x77cm。

四、 作品四

作 者：洪于庭

作品名稱：〈流〉

作品尺寸：83x66cm

作品媒材：絹本膠彩

創作時間：2013

創作說明： 始終的認為幾何形式，欲可喚起那統馭著萬物基本結構的神聖幾何形式規則。即思索如果將「山」利用不同的視角，有間距地轉化在一個三角形的結構中。依三角的力線，讓原本無法捉摸的山水形式，有了瞬間寧靜的片刻，賦予瞬間完美的型體。

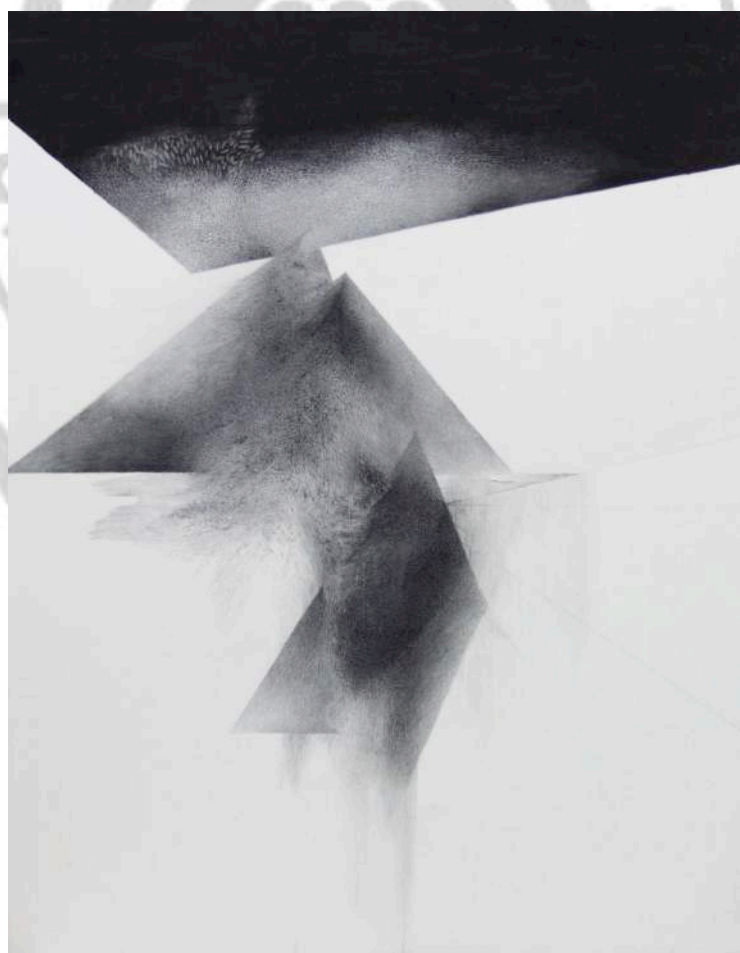


圖 43 洪于庭，〈流〉，2013 年，絹本膠彩，83x66cm。