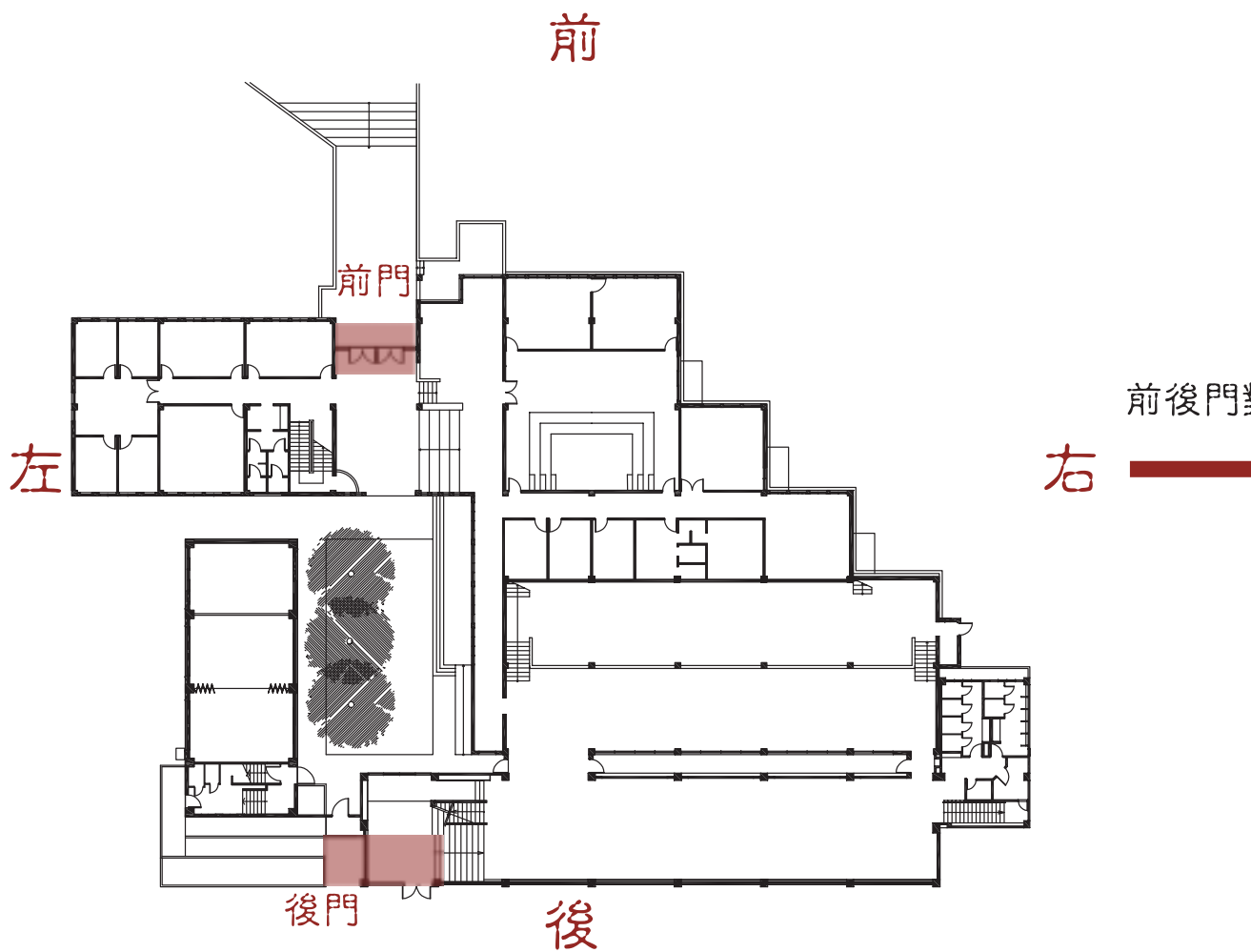


第五式 案例修正設計(東海建築系館)

此節以東海大學建築系系館為對象進行修正，建築系館於建築初期就受到地形上的限制，在整體校園規劃上將人行步道兩側設為各系館的正面，但如果按照風水地形的規則，以前低後高為上，且系館後方為校園主要車道，長期下來已逐漸成為系館主要出入口而言，現況是有問題的，接著討論系館格局，校園規劃之初，整個建築系館群格局已與風水所要求的完全相反，且此建築群經歷數次增建，圍塑出大致符合傳統建築之架構，只是前後顛倒，其他的空間屬性也在不同的區域出現與風水系統相衝突的問題，對此，首先在設計上調整前後門的入口意象，重新定位開口層級與階段高程，並逐一修正銜接建築群的動線系統，試圖改善現有的空間關係及提升使用效率。



B-1-4.
樓棟高與面前路寬比例不可過大

B-2-2.
避免緊鄰大型交通幹線

B-4-1.
前低後高，前窄後寬

B-4-2.
避免基地高低起伏過於複雜

B-4-5.
住宅量體不可被植物覆蓋

B-4-6.
格局方正，左大於右且不可缺一

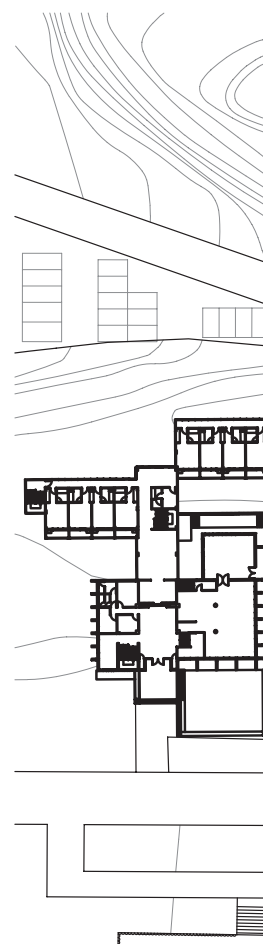
B-4-8.
三邊有靠，前庭寬敞

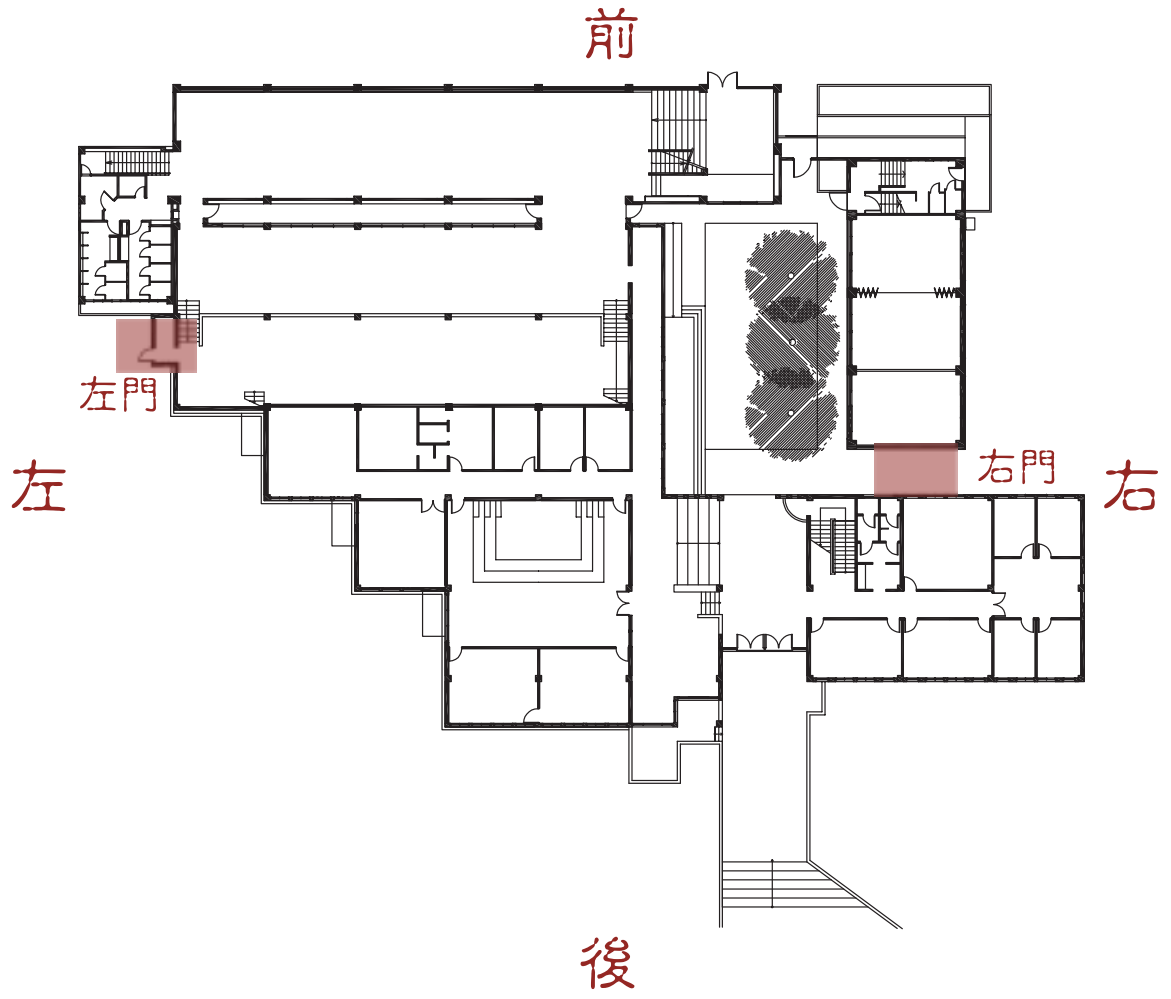
B-4-11.
量體或基地避免被動線直接穿越

C-2-7.
格局中心不能與動線會集處重疊

C-2-4.
前門避免直通後門

面前道路對調

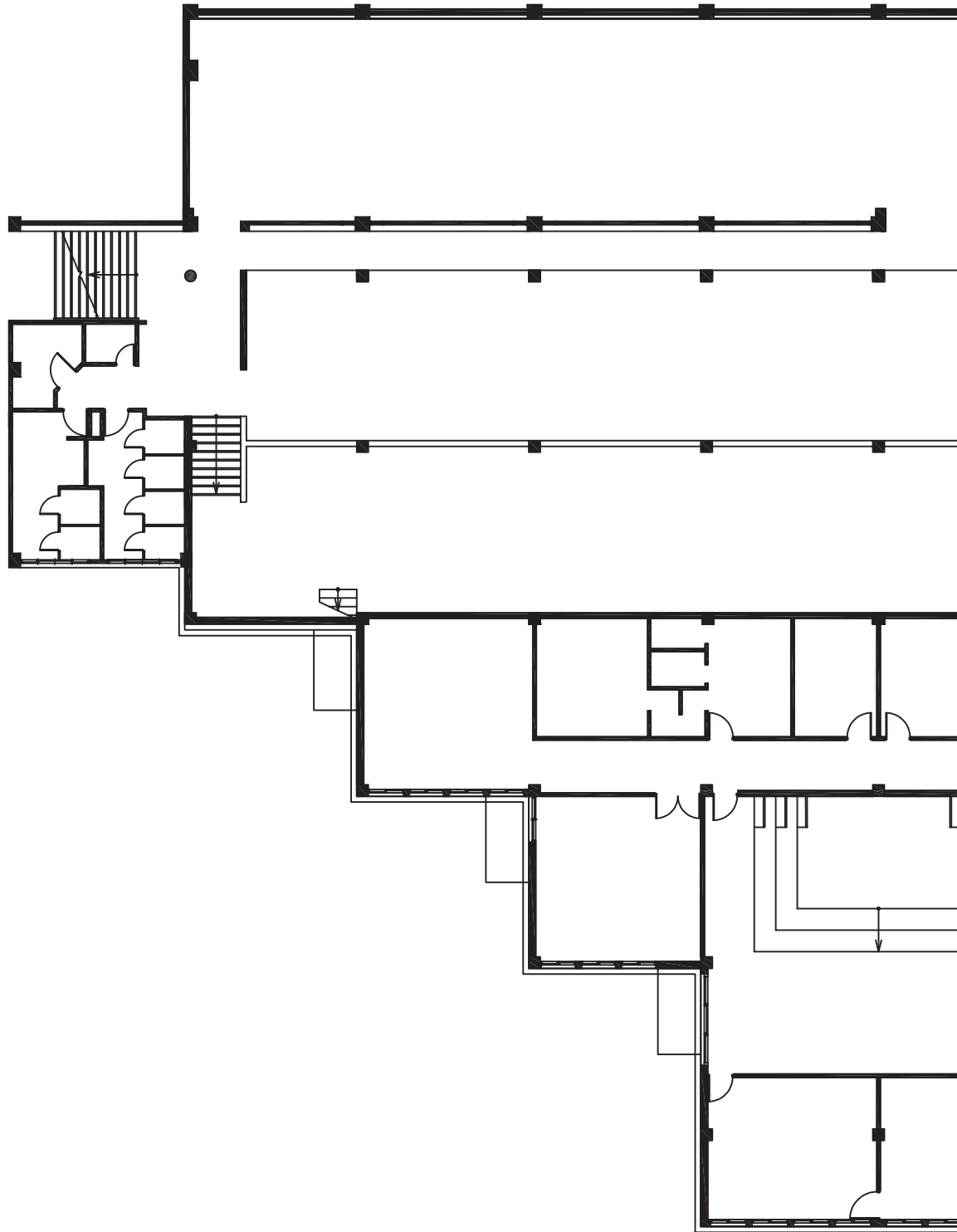




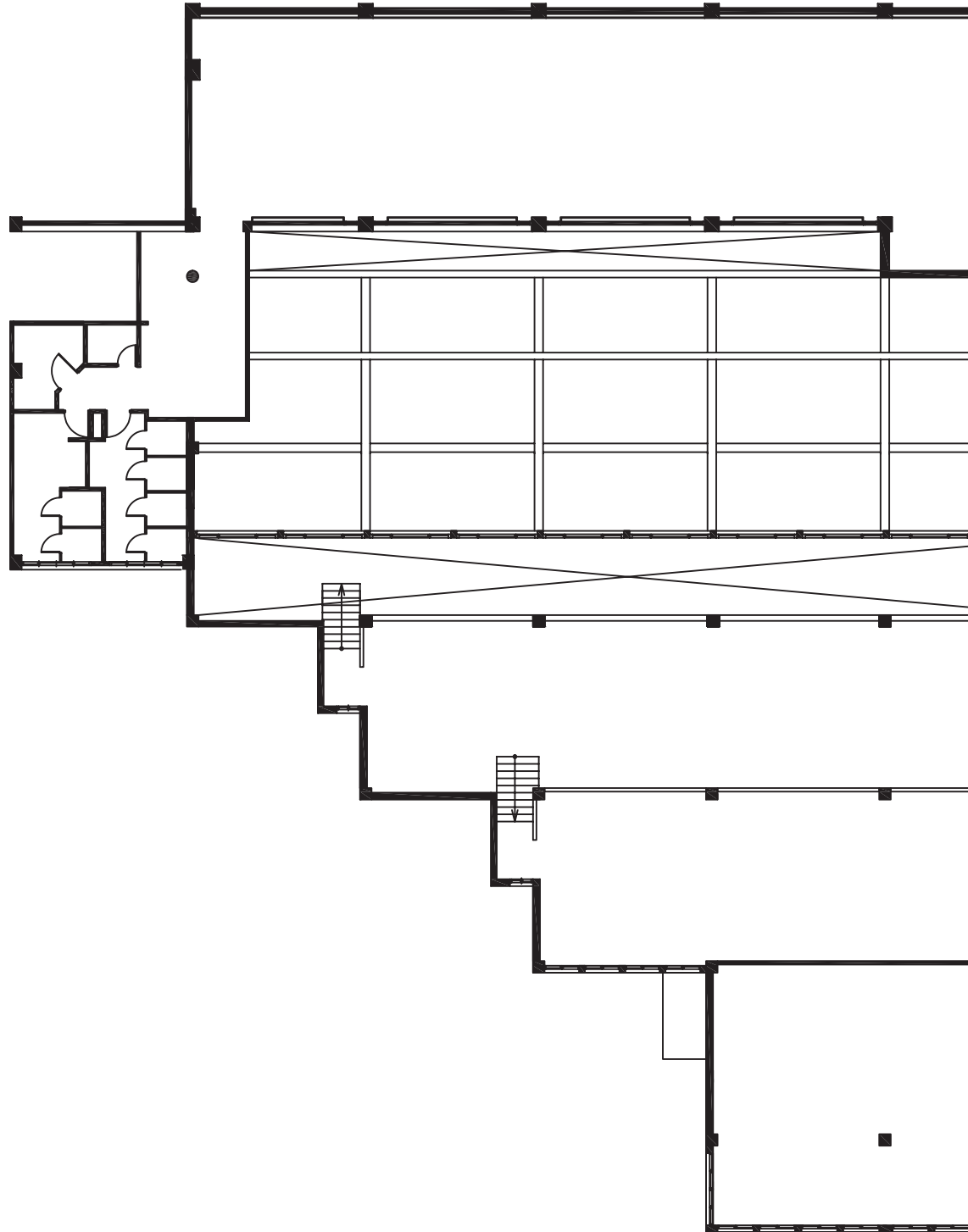
格局拆

格局調整

1 F



2F



1 F

