



001 **01** >

004 清華大學與交通大學

008 基地內容物件

016 生活機能

018 流動關係

022 科系比較

024 連結與隔絕

026 邊界

028 穿越

清華大學與交通大學只有一線之隔

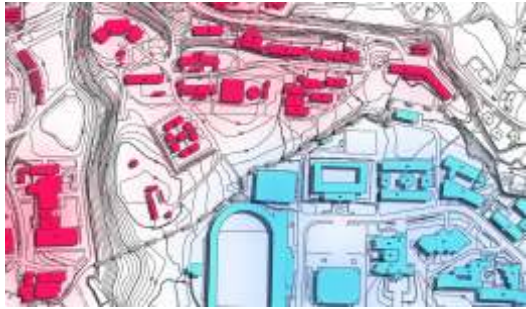


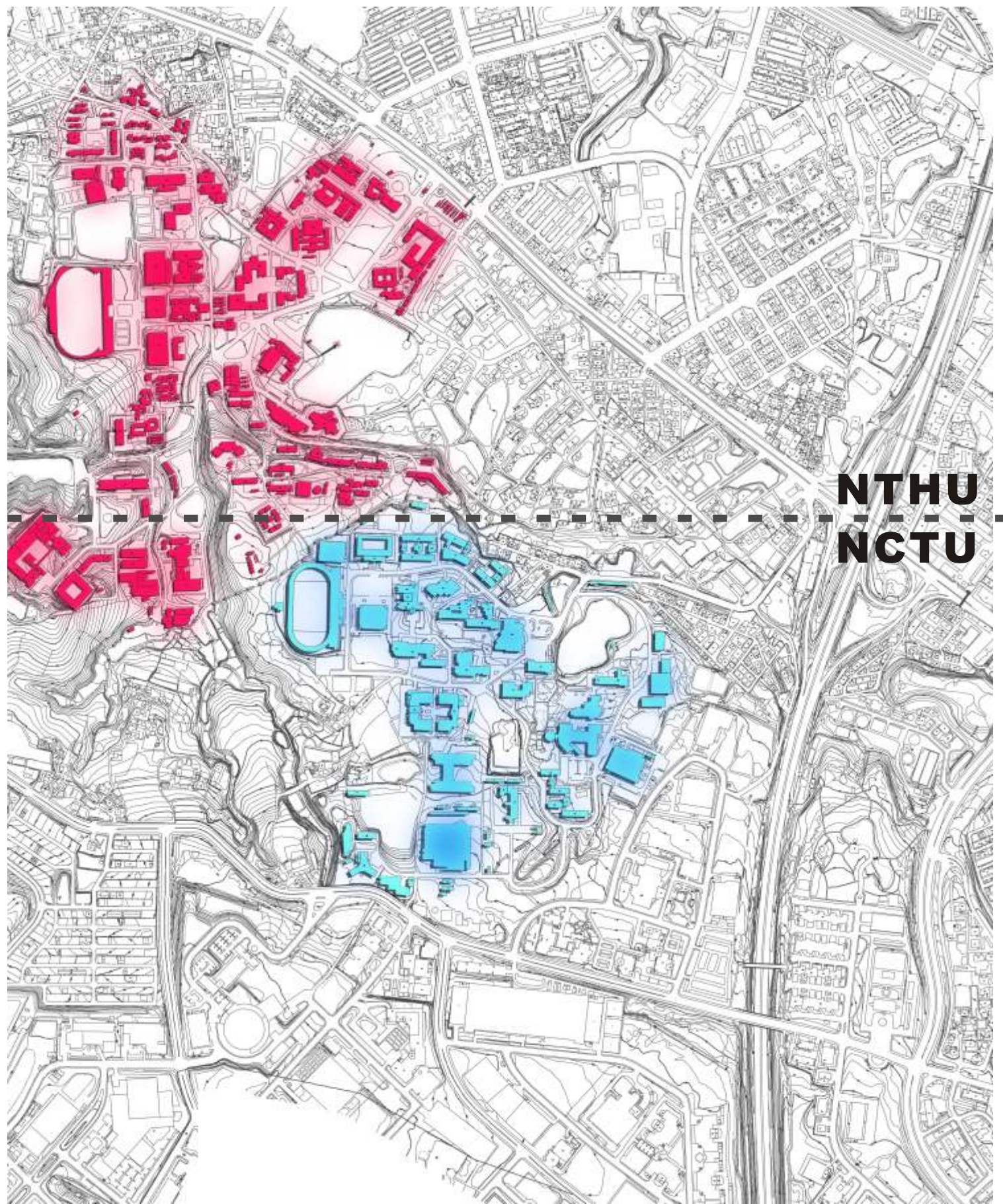
往清華大學



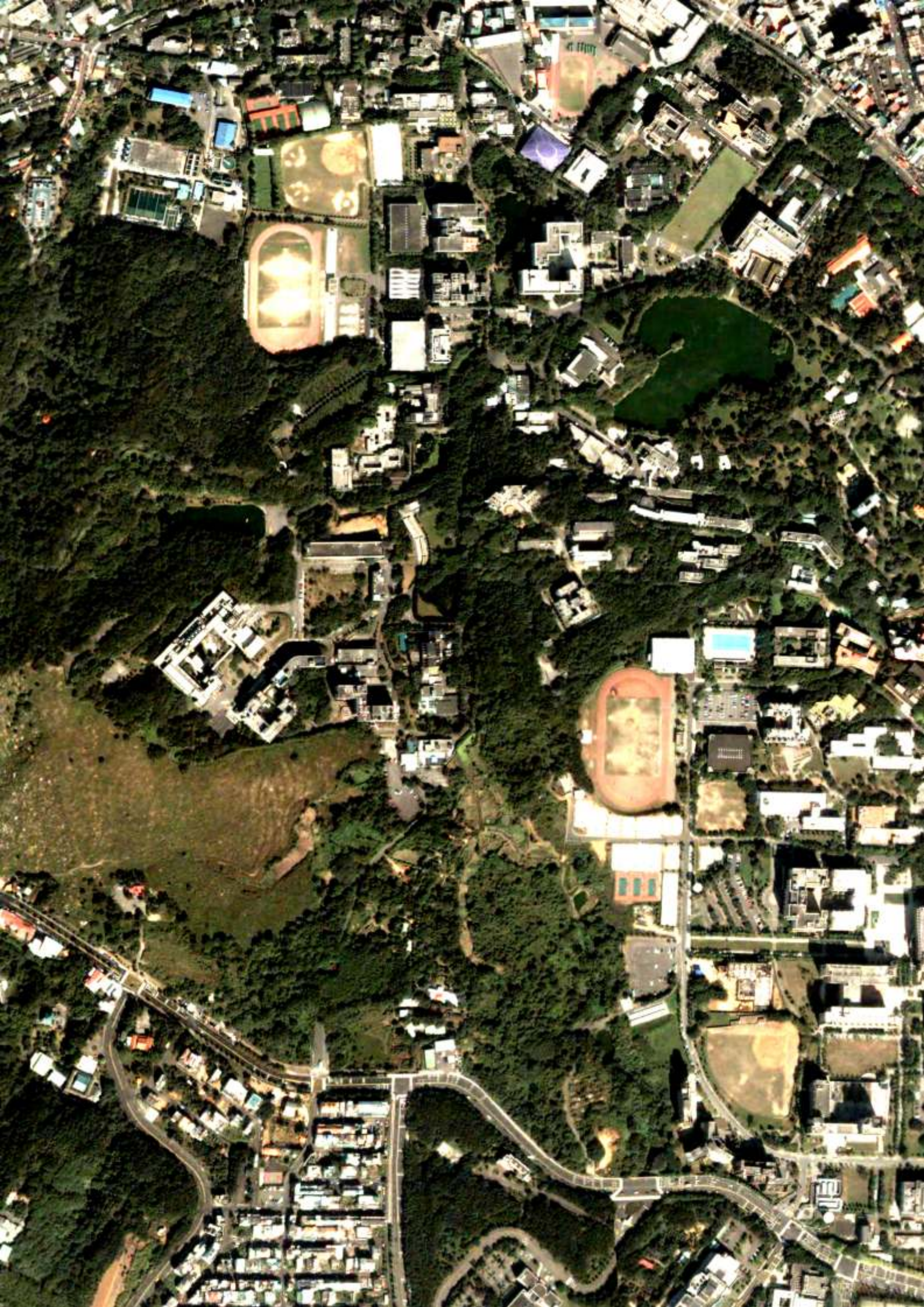


National Tsing Hua University>國立清華大學>9722人>952027平方公尺
National Chiao Tung University>國立交通大學>11843人>770075平方公尺





NTHU
NCTU



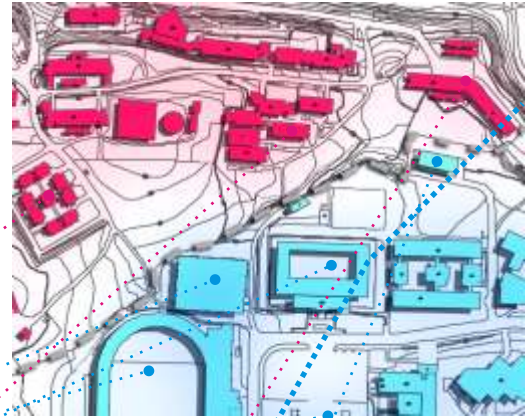


X基地內容物件> 運動

交大運動場>交大綜合球館>交大游泳池>交大體育館



From 交大十舍



×交大體育館

×交大運動場

×交大游泳池

×交大綜合球館

×清大鴻齋「學生宿舍」

×清大信齋「學生宿舍」

×清大碩齋「學生宿舍」

×交大水工實驗室

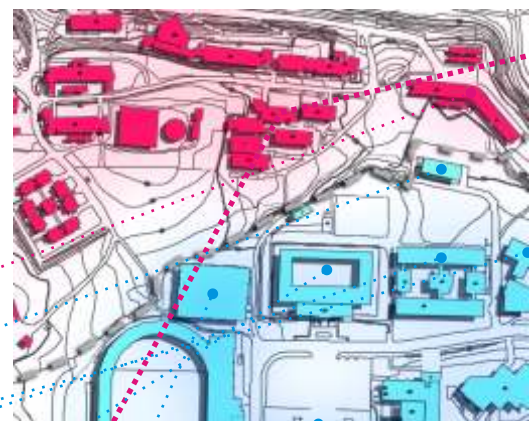
X基地內容物件> 學生宿舍

清大碩齋>信齋>仁齋>義齋>鴻齋>交大十舍>交大十一舍





From清大信齋



×交大綜合球館

×交大體育館

×交大游泳池

×交大十舍「學生宿舍」

×交大十一舍「學生宿舍」

×交大水工實驗室

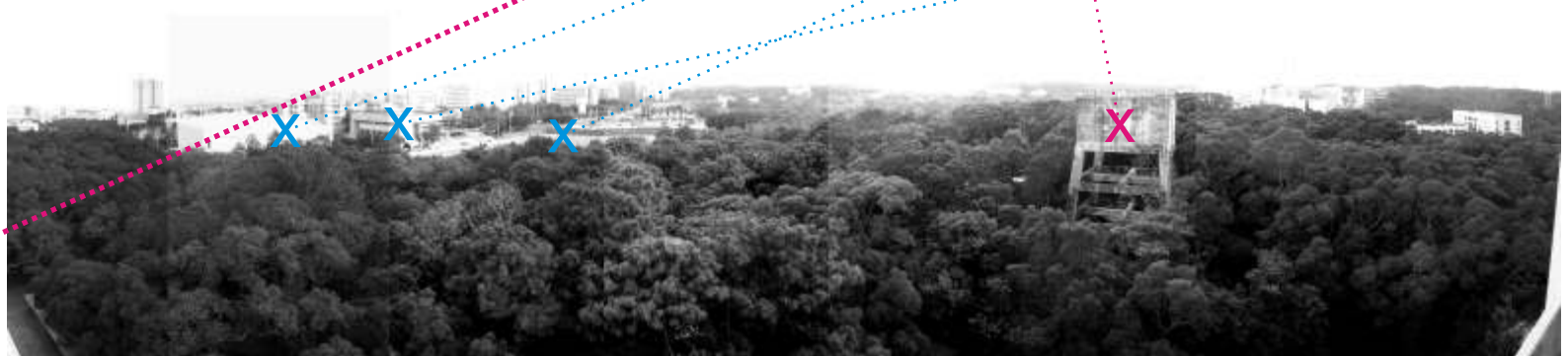
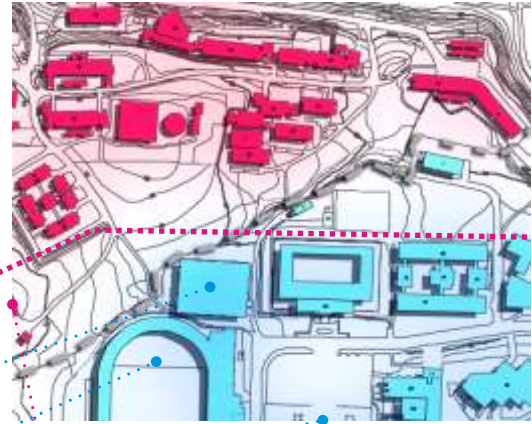
×清大碩齋「學生宿舍」

X基地內容物件> 生態

樹林>水塔>資源回收場>光明配水池



↓
From清大鴻齋



×交大綜合球館

×交大體育館

×交大運動場

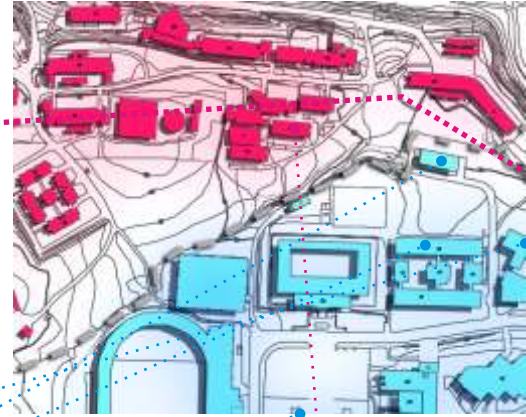
×清大水塔

X基地內容物件> 其他

步道>交大第一餐廳>清大水木餐廳>清大風雲樓餐廳>交大水工實驗室>交大臨時建物(儲藏)



From清大碩齋



×交大十一舍「學生宿舍」

×交大水工實驗室

×交大十舍「學生宿舍」

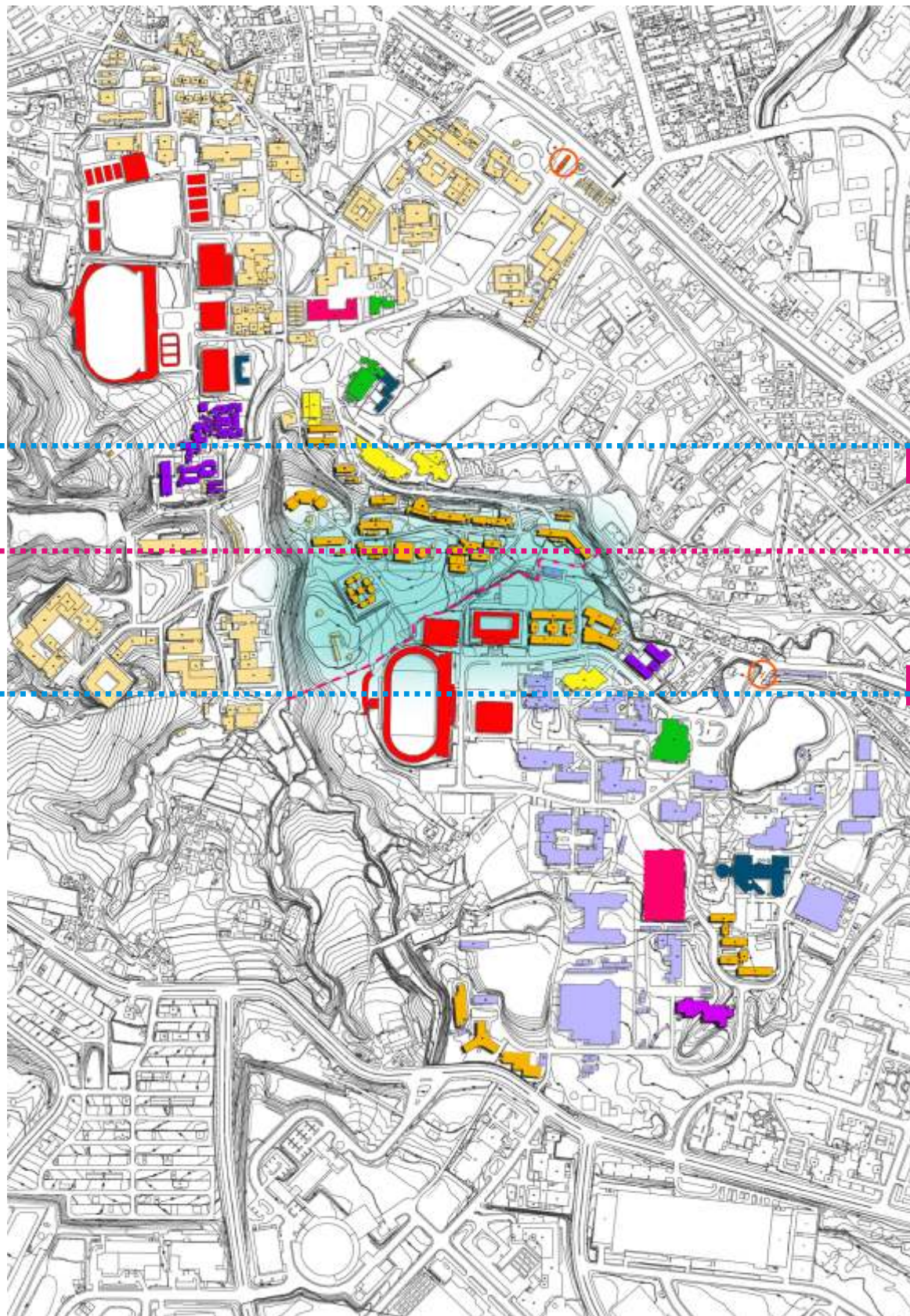
×交大體育館

×清大信齋「學生宿舍」

➤生活機能

清大學生宿舍區配置於該校園的最尾端，因地形與交通封閉，宿舍區距離校門口遙遠，形成一宿舍生活區，此宿舍區緊臨交大的運動區與宿舍區，兩校分別提供了生活相關的機能，在界線的兩邊宿舍、運動、餐廳形成一個明顯以課後生活為主要活動之生活區。學生活動更可能捨本校有的生活機能設施就近到他校使用，因此流動關係，生活區域更加明顯。

NTHU



- 運動
- 圖書館
- 集會
- 社團
- 女生宿舍
- 餐廳
- 男生宿舍
- 男生宿舍
- 運動
- 餐廳
- 女生宿舍
- 集會
- 圖書館
- 社團

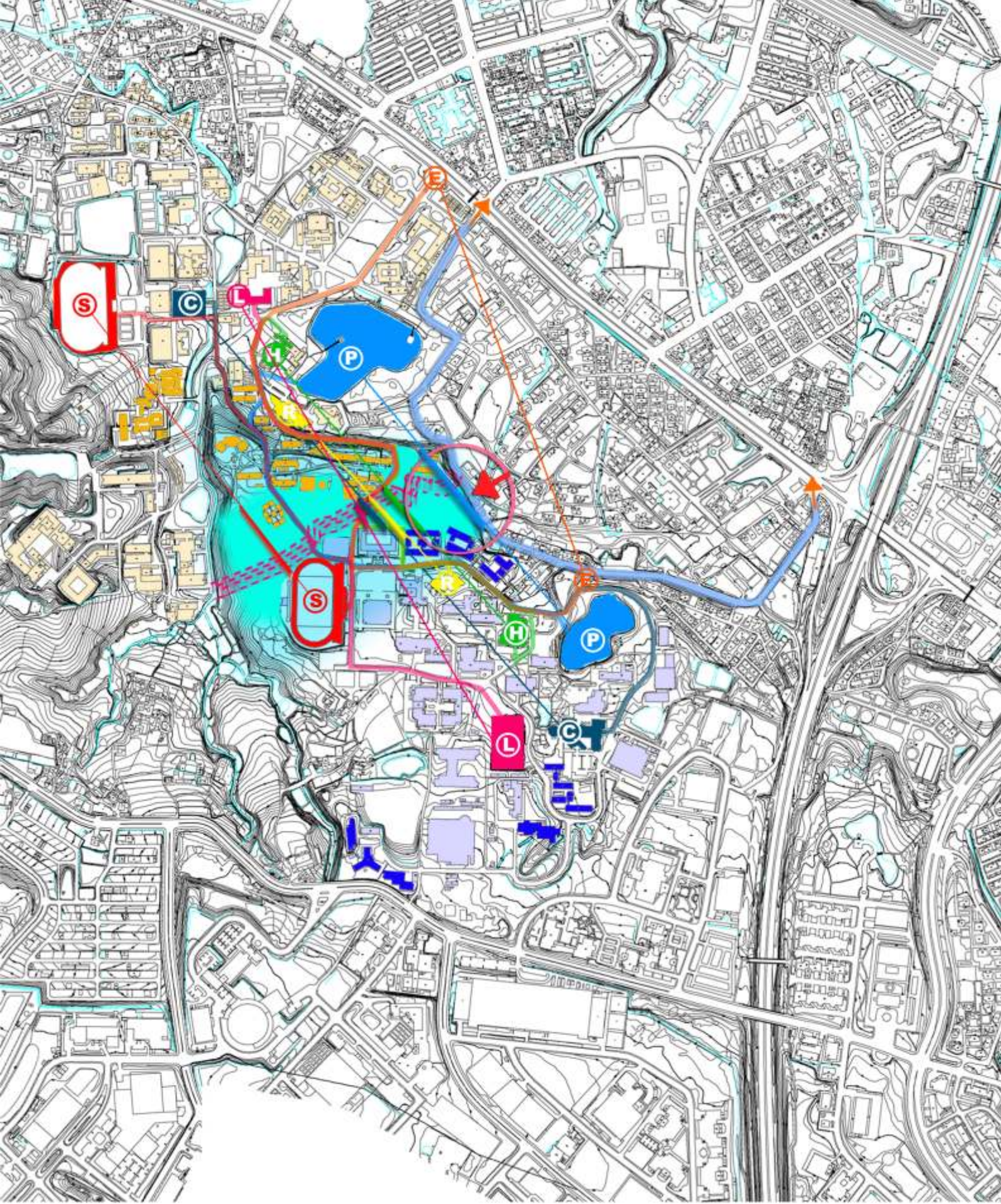
NCTU

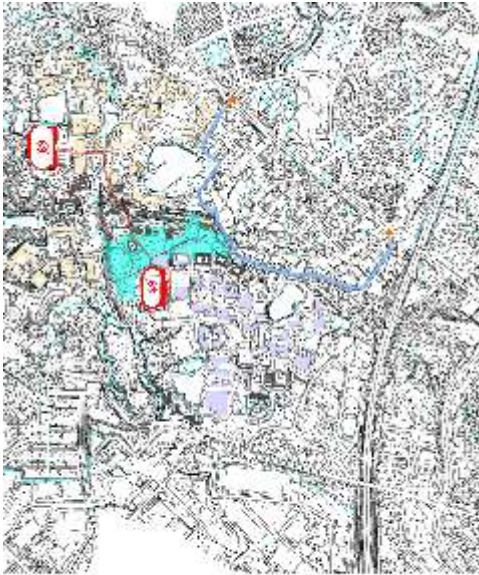
➤兩校學生流動關係—穿越清交小徑

S/運動
E/交通
L/學術
H/活動
R/飲食
C/社團

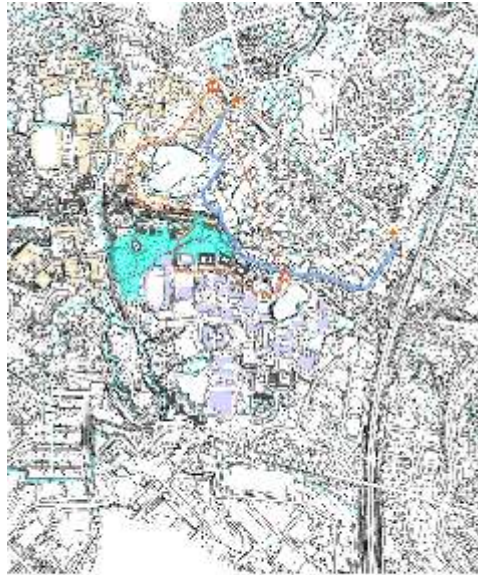
國立清華大學與國立交通大學(新竹市，台灣)，是於地理空間上互相比鄰的兩所大學，學校規模與學校類型都極為類似，幾乎可視為兩個相等、相同並且相連的個體。因其相鄰的空間關係與個體相同性，兩個學校的校園空間、學生活動與教學資源皆已經相互滲透且密不可分。但因其為各自獨立的兩個個體，使任何大學必備的元素皆以“兩個”的狀態各自存在於比鄰的空間關係下。因此兩校學生在學生需求個各種機能皆能擁有兩種選擇，而距離遠近與機能的強弱或品質則影響學生的選擇，所以不需於自己所屬的學校滿足所有生活機能需求，因此流動產生。



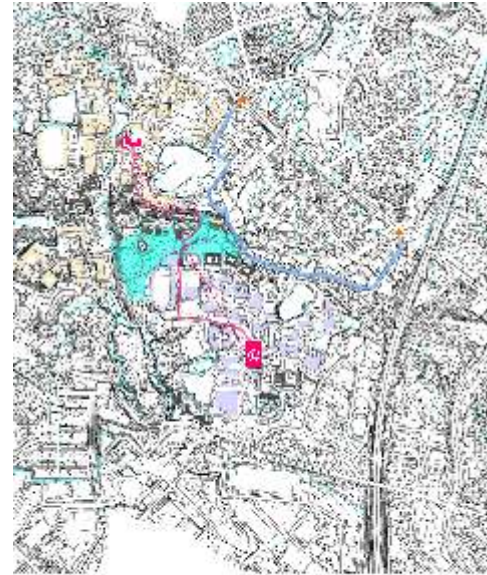




Sport



Entrance

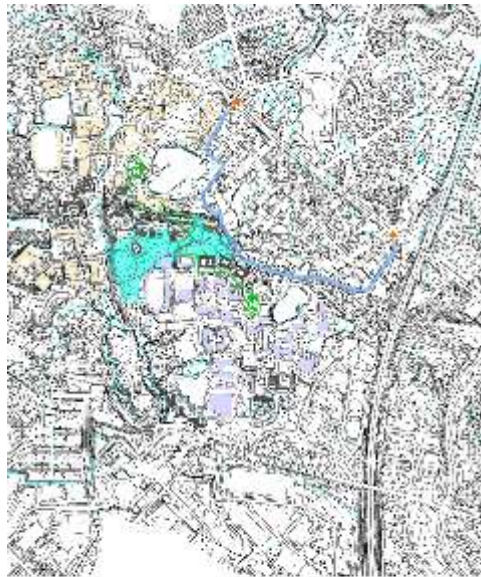


Library

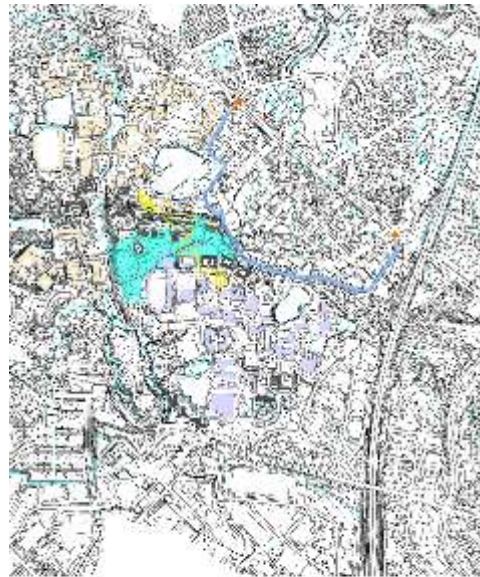
S/運動_ 梅竹賽>小梅竹賽>課餘至他校使用運動場地設施

E/交通_ 清大學生穿越交大至交流道搭長途客運>交大學生到清大門口搭長途客運往外縣市>搭市區公車往新竹市

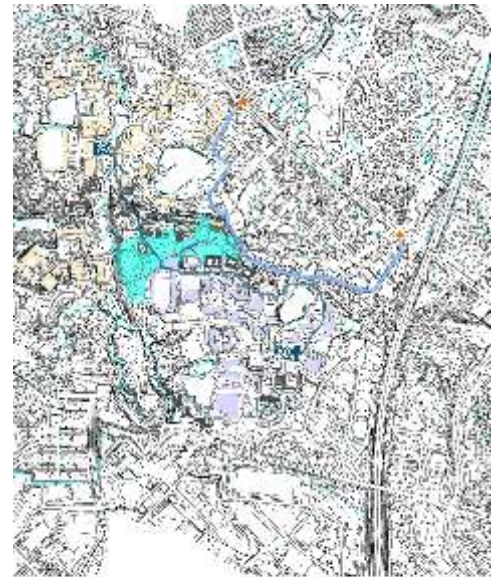
L/學術_ 至他校系所上課>至他校使用圖書館



Hall



Restaurant



Club

H/集會_ 至他校參與表演>演講>研討會活動

R/飲食_ 至他校餐廳用餐>清大學生到交大門口便利商店>交大學生到清大門口宵夜街

C/社團_ 至他校參加社團活動



兩校科系比較

- 相同科系
- 類似科系
- 獨有科系



清華大學與交通大學為兩所規模與類型接極為相似的大學，教學單位皆以理工見長，並與周邊的新竹科學園區關係密切。兩校畢業生為竹科主要之人力資源來源，產學關係密不可分。因此兩校學生與其活動有極大相似性，梅竹賽即為此關係下之產物。



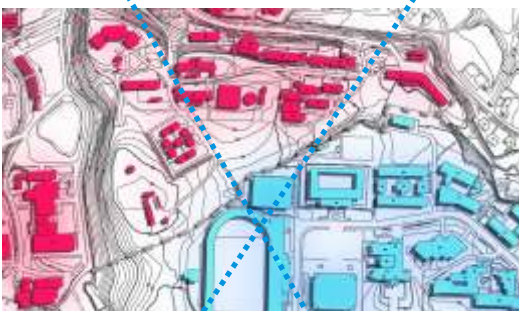
梅竹賽

民國五十八年清華大學與國立交通大學聯合舉辦的「梅竹錦標對抗賽」（包括球類比賽、接力、拔河、棋橋、中英文演講及辯論等項目）。梅竹錦標賽，係分別紀念清華與交大有卓越貢獻之清華前校長梅貽琦先生與交大前校長凌竹銘先生，『梅』代表清華大學，『竹』代表交通大學，以梅竹冰清高潔，並立於歲暮嚴寒，代表兩校友誼永固及合作無間，克服困難之精神。多年來，梅竹賽已經形成清、交的校園文化傳統，清大、交大學生及畢業校友們，亦皆以參與為榮。

引用自清華大學網頁/
<http://www.nthu.edu.tw/index.html>



CONNECTION > 2 T.C. Pathways



兩校皆以學校背面的負面態度來處理這塊邊界地，以致於兩個學校最尾端層次的建築背面相互夾擊出一片封閉的基地，僅存兩條穿越動線(清交小徑)。空間的封閉性與人的流動性矛盾的存在同一個空間場域，因而形成一個與兩校空間涵構脫離的第三地。此第三地，除了兩條清交小徑可供學生步行或騎單車通過外，其餘皆為隔絕元素，包含圍牆、水溝、地形高差及樹林。除通行外，不存在其他活動行為。



OBSTRUCTION > WALLS&GAPs

[連接] **connection**

- _清交小徑一(東)/清大信齋至交大游泳池、綜合球館
- _清交小徑二(西)/清大鴻齋至交大運動場

[隔絕] **obstruction**

- _圍牆、水溝、地形高差及樹林植栽



> 邊界



_ [邊界定義] / 相鄰的兩校

兩校校地的界線，為最原始的邊界定義，有最初紀念的儀式性意義，應為無形的存在。圍牆、水溝為人為儀式邊界的再現，對互相流動的兩校學生無實質存再意義，反而造成不便。

_ [邊界經驗] / 封閉獨立的基地

兩個學校最尾端層次的建築背面相互夾擊出一片封閉獨立的基地，使得原有的邊界線擴張成一邊界區域。學生在通過清交小徑時，必須通過三個邊界，第一個為清大宿舍(信齋、碩齋)形成的邊界，第二為校地界線，第三為交大游泳池、綜合球館、交大十舍形成的邊界。意即除了原有的校地邊界外，在兩校各又形成了一道建築邊界，使的這一個區域，成為一封閉獨立的基地，唯一的對外聯繫為清交小徑，因此與兩校校園涵構斷裂，同時形成治安的死角。

_ [邊界重塑] / Borderland_區域

基地與兩校校園涵構斷裂，因此必須重塑邊界區域，使其形成一學生流動與學生活動共存的邊界區域，使原校地邊界無形的存在，並顧及原有邊界的儀式性意義，而不造成空間上實質的隔絕。並利用其原有封閉獨立的空間特性，打開周邊建築的邊界線，與周邊機能結合成一學生活的第三地專區。



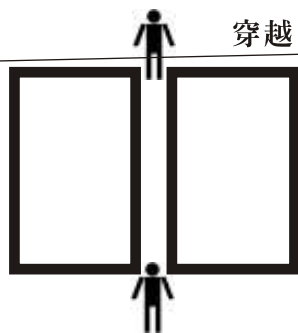
邊界定義 / 相鄰的兩校



邊界經驗 / 封閉獨立的基地



邊界重塑 / BORDERLAND [區域]



穿越

> 一個用來穿越的基地

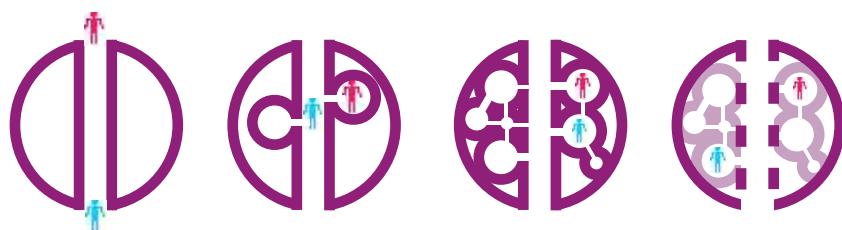
原基地唯一活動行為是學生的穿越，因此只要在動線的周圍有活動的延伸，即可造成人的停留。停留的點相互擴張、彼此連接，並與動線相交，即可形成一片狀區域。穿越與停留同時再基地上存在與運作，活動區領域感形成，穿越就不只是單純的穿越行為，加上有目的性的停留或隨機的停留，使活動斷裂消失，而原有主要的穿越機能依然存在。

To NCTU



From NTHU

1>2>3>4





To NTHU

From NCTU

